

**60.000 QUADRATMETER PURER LUXUS...
...UND ROHLEDER MITTENDRIN**



60.000 QUADRATMETER PURER LUXUS... ... UND ROHLEDER MITTENDRIN

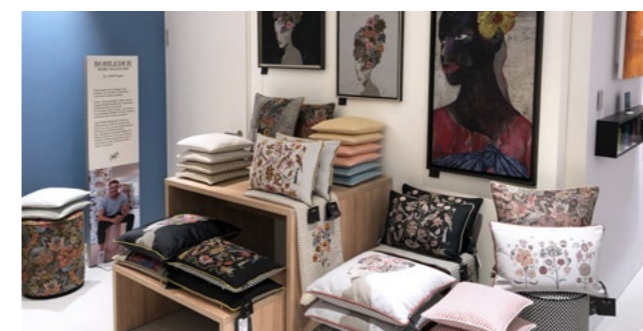
Rohleder zeigt die Produkte der Home Collection im bekannten Berliner Kaufhaus KaDeWe



► Das bekannte Berliner Kaufhaus KaDeWe präsentiert auf 60.000 Quadratmetern Lifestyle- und Designer-It-Pieces.

BERLIN – Es ist einer der größten Department Stores in Europa und seit über 100 Jahren Destination für internationale und lokale Kunden: Die Rede ist vom KaDeWe Berlin. Bereits Ende letzten Jahres durften ausgewählte Home Accessoires von Rohleder Einzug in der neuen Home&Living Abteilung des renommierten Warenhauses halten. Ab sofort darf die Rohleder Home Collection auf einer 25 qm großen, dauerhaften Shopfläche präsentiert und bestaunt werden. Bekannt für exklusive

Präsentation und Produktinszenierung, zeigt man dort die hochwertigen Kissen in abgestimmten Stilwelten – in perfekter Nachbarschaft mit anderen Wohnaccessoires der Extraklasse. Auch die Art Collection by Olaf Hajek und die Design Collection by Edward van Vliet dürfen in das Kaufhaus des Westens einziehen. Zu finden sind die hochwertigen textilen Wohnaccessoires in der 5. Etage – Abteilung Home Atelier.



► Auch die Designer Kollektionen by Olaf Hajek und Edward van Vliet präsentieren sich auf der Verkaufsfläche.