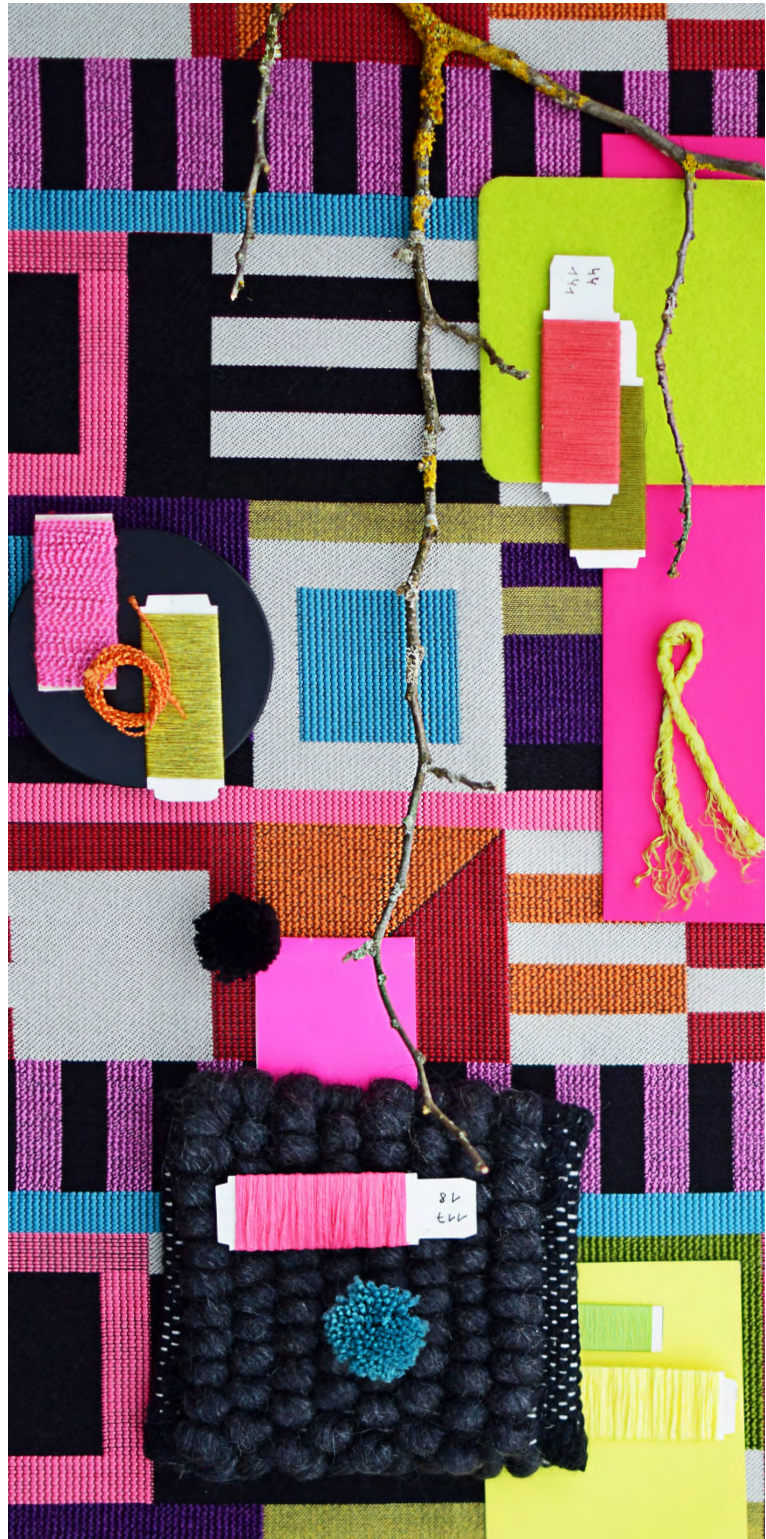


PRESSEMAPPE // PRESS KIT

4-TAGE-WOCHE BEI ROHLEDER 2023



ROHLEDER
DIE HITEX[®] MANUFAKTUR

4 Tage Woche: lieben wir.

Konradsreuth im Mai – Rohleder, eine der renommiertesten Webereien Europas, geht einen innovativen Schritt in der Arbeitswelt. Ab Juli 2023 führt das Unternehmen eine 4-Tage-Woche bei vollem Lohnausgleich ein. Als einer der ersten Produktionsbetriebe in der Region gehören sie somit zu den Vorreitern dieser neuen Arbeitszeitgestaltung.

„Die Entscheidung, die 4-Tage-Woche einzuführen, ist das Ergebnis umfassender interner Überlegungen und der Wunsch des Unternehmens, die Lebensqualität der Mitarbeiter zu verbessern. Das neue Arbeitszeitmodell wird den Beschäftigten ermöglichen, ihre Wochenarbeitszeit von 40 auf 36 Stunden zu reduzieren. Alle Abteilungen arbeiten somit nur noch von Montag bis Donnerstag während sie weiterhin den vollen Lohn erhalten. Das entspricht einer Gehaltserhöhung von über 11%.“ So CFO, Matthias Hanitzsch. Dieser Schritt unterstreicht das Engagement von Rohleder für eine ausgewogene Work-Life-Balance und die Wertschätzung der Mitarbeiter.

"Wir sind stolz darauf, eines der ersten Unternehmen in der Region zu sein, die die 4-Tage-Woche einführen", meint Christoph Häußler, Geschäftsführer von Rohleder. **"Unsere Mitarbeiter sind das Rückgrat unseres Erfolges und wir möchten mit dieser Entscheidung sicherstellen, einen gesunden Ausgleich zu den gestiegenen Anforderungen im Arbeitsleben zu schaffen. Die 4-Tage-Woche ist ein Schritt in diese Richtung und ein klares Signal an unser Team, dass wir ihre Bedürfnisse sehr ernst nehmen."**

Die Vorteile der 4-Tage-Woche sind sowohl für die Arbeitnehmer als auch Arbeitgeber vielfältig, wie inzwischen auch diverse Langzeitstudien belegen. Mitarbeiter haben mehr freie Zeit, um ihre persönlichen Interessen und Verpflichtungen zu verfolgen, sei es Zeit mit der Familie zu verbringen, sich weiterzubilden oder einfach nur zu entspannen. Dies kann nachweislich zu einer höheren Arbeitszufriedenheit und Produktivität führen, da die Angestellten ausgeruhter und motivierter zur Arbeit kommen.

Die Einführung der 4-Tage-Woche ist auch ein Zeichen für die Anpassungsfähigkeit und Innovationskraft von Rohleder. Das Unternehmen erkennt die sich verändernden Arbeitsmuster und Bedürfnisse der Mitarbeiter und passt sich den neuen Gegebenheiten an, um ein attraktiver Arbeitgeber zu bleiben und sich mögliche Vorteile gegenüber anderen zu sichern.

Das Rohleder-Team wurde im Rahmen einer Betriebsversammlung über die neue Arbeitszeitregelung informiert. Auf Fragen, Wünsche und Bedenken wurde in weiteren Gesprächen zwischen der Geschäftsleitung und den Mitarbeitern näher eingegangen. Das Unternehmen wird auch weiterhin eng mit den Beschäftigten zusammenarbeiten, um sicherzustellen, dass die Umstellung reibungslos verläuft und die Produktivität nicht beeinträchtigt wird.

Mit der Einführung der 4-Tage-Woche bei vollem Lohnausgleich setzt Rohleder einen neuen Maßstab für Arbeitszeitmodelle in Oberfranken und hofft, die Arbeitskultur in der Region positiv zu beeinflussen.



Matthias Hanitzsch - CFO



Christoph Häußler - CEO



Leni Rohleder - Change Management
/ Head of Sustainability



Peter Großmann - Webmeister



Tina Rossner - Customer Relationship
Manager



Viola Hopster - Personalreferentin

LENI ROHLEDER

„Als zukunftsorientiertes Familienunternehmen ist es uns wichtig, ein moderner, attraktiver Arbeitgeber zu sein. Unsere Mitarbeiter sind unsere wichtigste Ressource - sie sind unsere Zukunft. Zudem sind wir mit der 4-Tage-Woche gefordert, unsere bisherigen Prozesse auf den Prüfstand zu stellen, sie anzupassen und zu optimieren. Wir sehen das als Chance, uns aufgeschlossen, sozial sowie effizient für die Zukunft aufzustellen.“

PETER GROSSMANN

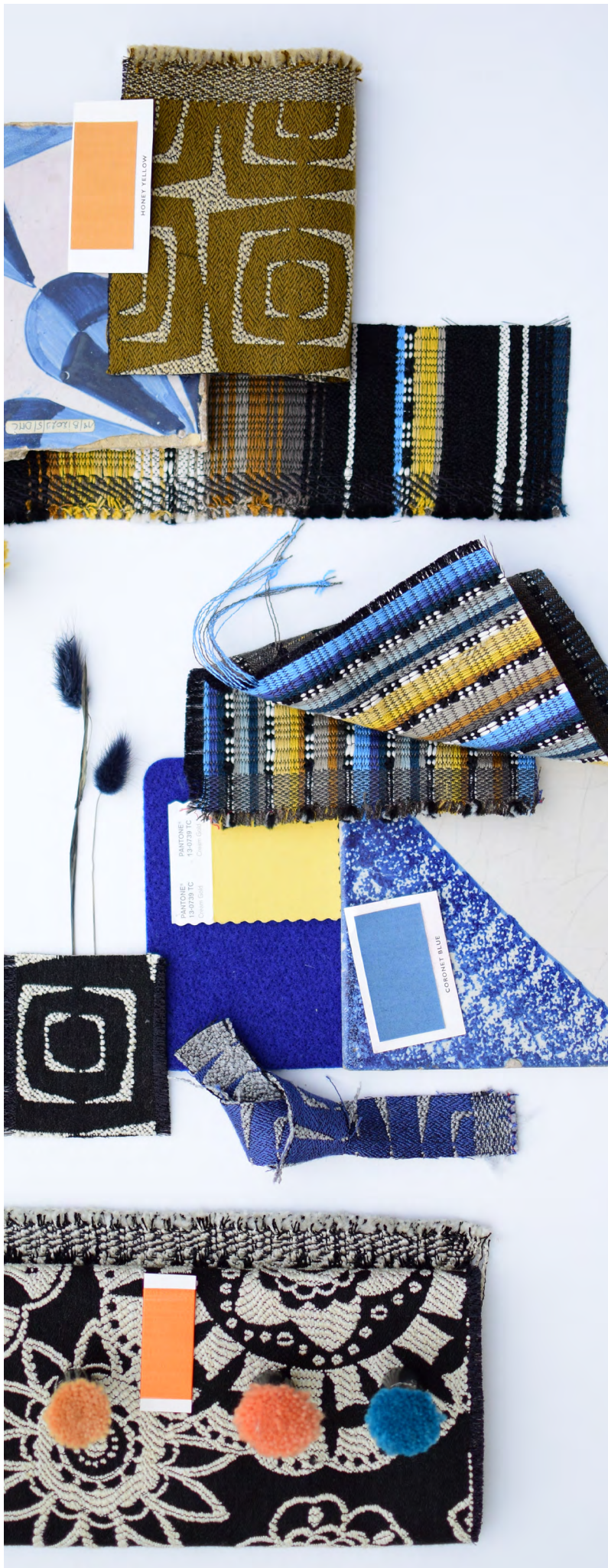
„Ich habe schon diverse Schichtmodelle bei Rohleder erlebt - die 4-Tage-Woche ist mit Abstand das Beste! Mehr wertvolle Freizeit, mehr Lebensqualität und das ganz ohne Lohnkürzung – ich bin auf Wolke 7! Wirklich schön, dass das umgesetzt wurde!“

TINA ROSSNER

„Familie, Kinder, Hund und Arbeit unter einen Hut zu bekommen und sich dabei selbst nicht zu vergessen war in der Vergangenheit oft eine Challenge. Ich freue mich über die 4-Tage-Woche und denke dadurch schaffe ich eine ausgewogene Balance und kann somit für meine Familie mehr Quality-Time und mehr Power für meine Arbeit aufbringen.“

VIOLA HOPSTER

„Bei den ersten Überlegungen zur Einführung der 4-Tage-Woche, standen wir dem Ganzen mit gemischten Gefühlen gegenüber. In der Personalabteilung kennen wir die persönlichen Angelegenheiten unserer Mitarbeiter sehr gut. Gerade für Teilzeitkräfte ist es nicht leicht die tägliche Arbeitszeit zu erhöhen. In vielen Einzelgesprächen konnten wir dennoch gute Lösungen finden, so dass alle optimistisch in die 4-Tage-Woche starten können.“



KONTAKT

PR/MARKETING

Luisa Oelschlegel
loelschlegel@rohleder.com

Lisa Burger
lburger@rohleder.com

Bildmaterial auf Anfrage.
PR pictures on demand.

Rohleder GmbH
Hofer Straße 25
95176 Konradereuth
www.rohleder.com



ROHLEDER
HOME COLLECTION