

ROHLEDER

magazine

TEXTILIEN + TRENDS + DESIGN + NEWS



#1

SKANDINAVISCHES DESIGN – Muuto zeigt neue Modelle bezogen mit Q2 Stoff Ocean

#2

Q2 AUF DER HD LAS VEGAS – Show zum Kollektionslaunch von S. Harris by Fabricut

#3

DIE HAUSMESSEN IM HERBST – Vorstellung aktueller Messeneuheiten und Trends 2020

SKANDINAVISCHES DESIGN AUS NEUEN PERSPEKTIVEN

MUUTO zeigt neue Designer Modelle in bewährter Funktionalität und Handwerkskunst

KOPENHAGEN Langlebige Ästhetik, Funktionalität, Handwerkskunst und ein authentischer Ausdruck – diese Werte sind bezeichnend für die skandinavische Designtradition, mit der sich MUUTO tief verwurzelt fühlt. Dies ist auch einer der Gründe, warum die Chemie zwischen MUUTO und Rohleder sofort stimmte. Die Markenstoffe aus der oberfränkischen Herstellung werden höchsten Qualitätsansprüchen gerecht, so auch Flachgewebe Q2 OCEAN, der die aktuelle Möbelkollektion kleiden darf und mit seiner exklusiven Webstruktur den loungigen Charakter der neuen Modelle unterstützt.

Beim Design der aktuellen Kollektion setzt MUUTO unter anderem auf die Expertise des Design Duos Anderssen & Voll, die aktuell zu den prominentesten und erfolgreichsten norwegischen Designern gehören. Aus ihrer

Feder stammen auch die Entwürfe für den DOZE Lounge Chair und den OSLO Side Chair. Letzterer macht, bezogen mit Stoff OCEAN, auf dem Cover der aktuellen Ausgabe, eine gute Figur. Die kooperative Zusammenarbeit mit renommierten Designern ist eines der Erfolgsrezepte des skandinavischen Herstellers. "Wir wählen führende zeitgenössische Designer aus, die unsere Philosophie stark interpretieren und ihre Talente mit dem leidenschaftlichen MUUTO-Kreativteam verbinden", so Anders Cleeman, CEO von MUUTO über die Philosophie des Unternehmens.

Auf diese Weise entstehen stets neue Blickwinkel. Tatsächlich kommt der Name 'Muuto' von 'muutos', was im Finnischen soviel bedeutet wie "neue Perspektiven".



▲ Das Design Duo Anderssen & Voll gehört aktuell zu den prominentesten und erfolgreichsten norwegischen Designern und zeigt sich für einige der Entwürfe der aktuellen MUUTO Kollektion verantwortlich.

MUUTO



Fotos: Muuto

◀ Der DOZE Lounge Chair vereint die Ideen des skandinavischen Designs mit den Linien der Möbel der 1970er Jahre für eine zeitgenössische Perspektive auf den archetypischen Lounge Chair. DOZE ist ab Herbst 2019 mit dem Bezugstoff Q2 OCEAN weltweit erhältlich.

KEINE KOMPROMISSE: HÜLSTA MÖBEL

MIXXIT bietet maximale Wahlfreiheit, tollen Komfort und zeitloses Design



Foto: Hülsta

STADTLOHN Ein Blick, eine Berührung genügt, um echte Qualität zu erkennen. Dies weiß auch der westfälische Möbelhersteller HÜLSTA, der unter anderem im Diningbereich ausgezeichnet aufgestellt ist. Unter dem Namen MIXXIT bietet man nun dem Verbraucher die Möglichkeit, aus verschiedenen Sitzschalen und Gestellvarianten einen Favoriten auszuwählen – natürlich in Wunschfarbe und -material, so zum Beispiel mit Stoff Q2 RIVER aus dem Hause Rohleder. Getreu dem Motto: 'Maximale Wahlfreiheit, toller Komfort und zeitloses Design.'

hülsta
Die Möbelmarke.

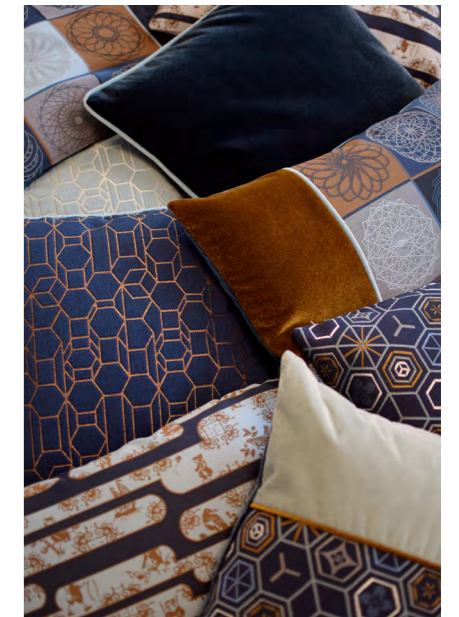
ROHLEDER DESIGNER KOLLEKTION MIT EDWARD VAN VLIET

Niederländisches Studio EDWARDVANVLIET® designt für die ROHLEDER HOME COLLECTION

AMSTERDAM EDWARDVANVLIET® ist eine etablierte Designagentur aus Amsterdam, die unter der Leitung von Edward van Vliet internationale, außergewöhnliche Interior-Konzepte

Hans Schüssel
Geschäftsführer Rohleder

"Einzigartige textile Statements aus der Hand eines führenden internationalen Designers."



für renommierte Unternehmen entwickelt. Auch in den Produkten der ROHLEDER HOME COLLECTION spiegelt sich die unverkennbare Farb- und Formensprache des Designers VAN VLIET wider. So zeigen sich die

hochwertigen Kissen aus der Kollektion mit multikulturell inspirierten Designs, interessanter Webstruktur oder raffinierten Paspeln. Feine Muster zieren die von Hand gefertigten Plaids aus Alpaka- und Schurwolle, die mit dreidimensionaler Webstruktur das Highlight auf jedem Sofa sind. Ab Frühjahr 2020 erhältlich.

ROHLEDER
HOME COLLECTION

by Edward van Vliet

N°2

**INTERNATIONAL
BUSINESS**

KUNDEN & PROJEKTE
WELTWEIT VORGESTELLT



ANDRÉ WARDÉ und
Sohn GABRIEL

WARDÉ ist ein Unternehmen, welches das Thema textile Kultur seit Jahrzehnten in aller Konsequenz lebt und sich zu einem der wichtigsten Textilverlage im gesamten nahen Osten entwickelt hat. Nicht zuletzt dank CEO ANDRÉ WARDÉ, der das Unternehmen gemeinsam mit seinem Sohn GABRIEL führt, zählt WARDÉ zu einem der renommiertesten Textilediteure in Middle East und besitzt rund 20 Showrooms, unter anderem im Libanon, in Kuwait, den Vereinigten Arabischen Emiraten und vielen weiteren Ländern. Die jahrelange Expertise im Bereich Textilien, sowie die hochprofessionelle Arbeitsweise des Unternehmens, haben dazu beigetragen, dass WARDÉ Partner für viele wichtige Interior Projekte ist. Denn hochwertiges Wohnen wird in der arabischen Kultur seit jeher untrennbar mit Textilien in Verbindung gebracht. Zum festen Bestandteil der WARDÉ Kollektion gehören auch die Stoffe von Rohleder. Im Besonderen die Marken Q2 und Charmelle, deren Neuheiten regelmäßig in Form von hochwertigen Kollektionsbüchern präsentiert werden.

WARDÉ

Beirut, Libanon

Showrooms: Ägypten, Jordanien, Oman, Katar, Dubai uvm.
Gründung: 1880er Jahre
Marken: Q2, Charmelle



S. Harris® **Q2**

elevated performance fabrics

sharris.com | 800.999.5600

HINTER DEN KULISSEN

Das LIGNE ROSET Team zur Schulung im Hause Rohleder

BRIORD/KONRADSREUTH Die ausgezeichnete Qualität der Produkte des französischen Traditionsunternehmens LIGNE ROSET ist weit über seine Ländergrenzen hinaus bekannt. Dieser Qualitätsanspruch wird im gesamten Unternehmen gelebt, sodass auch auf die Herstellung der Bezugstoffe für die hochwertigen Polstermöbel besonderes Augenmerk gelegt wird.

Im Rahmen einer Textilschulung in Verbindung mit einer Betriebsbesichtigung im Werk von Rohleder, erhielt das LIGNE ROSET Team Einblicke in

die Herstellungsprozesse, lernte das Rohleder Design-Team kennen und erfuhr im Detail, wie einige der schönsten Stoffe aus der eigenen Kollektion hergestellt werden. Im Bereich der Bezugstoffe setzt man, neben Naturmaterialien, bewusst auch auf neuartige synthetische Fasern, wie bei Markenstoff CHARMELE CLOUD von Rohleder, der die LIGNE ROSET Kollektion um einen Velours für den gehobenen Wohnanspruch ergänzt.

ligne roset



▲ Rohleder Designerin BARBARA KINZIG erklärt dem LIGNE ROSET Team, wie eine digitale Skizze später im Webprozess in eine Bindung umgesetzt wird.

◀ Genau hingesehen: In der zweistufigen Qualitätskontrolle werden mit großer Sorgfalt Unregelmäßigkeiten in der Ware markiert und den Kunden vergütet. Qualitätsmanager BERND WAGNER erklärt den Schulungsteilnehmern die genauen Prozessabläufe.



HÖPKE TEXTILES: NEUE KOLLEKTION

Q2 CULTURE – die neue Markenkollektion von HÖPKE TEXTILES

NIEDERFÜLLBACH Multikulturell inspiriert zeigt sich die neue Kollektion von Q2 Exklusivdistributeur HÖPKE TEXTILES, die ihrem Namen alle Ehre macht. Q2 CULTURE, das sind fünf Musterstoffe, kombiniert mit einem samtig weichen Velours-Uni und zurückhaltend gemusterten Faux-Unis, die miteinander kombiniert den angesagten Ethno-Look widerspiegeln. Die in sieben Farbwelten erhältliche Kollektion wird im Rahmen der HEIMTEXTIL 2020 dem Fachpublikum auf dem HÖPKE TEXTILES Mes-

stand präsentiert werden und die Besucher neben den neuen Optiken mit der gewohnt verlässlichen Q2 Qualität überzeugen. Die Stoffe der Marke Q2 stehen für hervorragende Reinigungseigenschaften, sowie gute Licht- und Reibechtheit und überzeugen mit einer 5-Jahres-Garantie und einer eigenen Service-Hotline.

höpke
textiles

US-DISTRIBUTEUR FABRICUT LAUNCHT Q2 KOLLEKTION

FABRICUT präsentiert unter der Marke S. HARRIS neue Q2 Stoffe zur HD Expo in Las Vegas

TULSA Ein Unternehmen, welches sich zu einem der größten und fortschrittlichsten Distributeure von Dekostoffen der Welt entwickelte und über 58.000 verschiedene Stoffe und Besätze anbietet – die Rede ist von FABRICUT, das seinen Sitz im amerikanischen Tulsa hat.

Zum umfangreichen Sortiment zählen auch Stoffe der Marke Q2 von Rohleder, die auf der HD Expo in Las Vegas präsentiert wurden, an der 2019 über 12.500 Fachbesucher aus 46 Ländern teilnahmen. Der stilvoll gestaltete Messestand lud die Besucher mit hellen Farben und frischen Musterdesigns ein. Auch die neuen Q2 Kollektionen fanden großen Anklang und überzeugten die Besucher mit ihrer Reinigungsfähigkeit.

Am Messestand traf man auch Matt DeShantz (VP Fabricut Contract), der den Besuchern begeistert von seiner Reise nach Deutschland zu Rohleder berichtete. Bei seinem Besuch konnte

Matt sich ein detailliertes Bild der Weberei und des Teams machen – und entdeckte voller Begeisterung auch den ein oder anderen Stoff aus der Kollektion von FABRICUT.

David Finer
Geschäftsführer Fabricut

"Fabricut ist bestrebt, seinen Kunden Stoffe von außergewöhnlichem Design und Wert anzubieten."

Dass die Zusammenarbeit mit Rohleder eine gute Entscheidung war, zeichnet sich bereits in den ersten Monaten nach dem Launch der Kollektion ab. Und so wird Rohleder die USA, als einen der wichtigsten Zukunftsmärkte, weiterhin ausbauen und mit motivierten Partnern an seiner Seite dafür sorgen, die Marke Q2 international noch bekannter zu machen.

FABRICUT®



Foto: Fabricut



WEIT GEREISTER BESUCH - SUZHOU AUS CHINA BEI ROHLEDER

Neuer Rohleder Partner und OLAF HAJEK Markenbotschafter - SUZHOU HOME ARTISAN

SUZHOU/KONRADSREUTH Als sechsköpfiges Team besuchte die Firma SUZHOU HOME ARTISAN aus China Rohleder, um die neuesten textilen Kreationen zu sichten. Die Wahl fiel dabei auf etliche Q2 und Charmelle Markenstoffe, die besonders mit den hervorragenden Pflegeeigenschaften überzeugten. Zudem konnte das Unternehmen als offizieller OLAF HAJEK Partner für den chinesischen Raum gewonnen werden, wo man die Neuheiten auf der hauseigenen Messe bereits erfolgreich präsentierte.



ZEIGT HER EURE MÖBEL HAUSMESSE SÜD

HAUSMESSE SÜD in Oberfranken und Taufkirchen



W.SCHILLIG



OBERFRANKEN – Wenn es für die Hausmesse Süd 2019 ein Motto geben würde, dann wäre das mit Sicherheit 'Fokus'. Fokus auf Kernkompetenzen, die Steckenpferde und auf die eigenen Wurzeln. Aber nicht nur das 'Woher' war ein spürbares Thema, auch das 'Wohin' bewegt die deutsche Polstermöbelbranche: Wie können die USP's weiter entwickelt und in die Zukunft gebracht werden.

W.SCHILLIG feiert dieses Jahr sein siebenzigjähriges Firmenbestehen und inszeniert dies besonders charmant mit dem allerersten Bestsellermodell im Eingangsbereich. Auch ein neu aufgelegter All-Time Favorite aus vergangenen Tagen war bei Kunden und Besuchern sehr beliebt. Insgesamt zeigt W.SCHILLIG viele textile Eindrücke – ganz gleich ob mit Q2 Uni OCEAN in 40 Farben oder einer schönen Präsenz des Rohleder Home Collection Studios.

▲ oben links: Das muss gefeiert werden – bereits 25 Jahre arbeiten W. SCHILLIG und Rohleder erfolgreich zusammen! Beim gemeinsamen Event ging es nach der Textilschulung in Konradsreuth nach Bayreuth, um den Abend mit einem kulturell-kulinarischen Programm entspannt ausklingen zu lassen.

▲ oben rechts: Rohleder Geschäftsführer HANS SCHÜSSEL und DAGMAR TREUNER - Marketingleiterin bei W.SCHILLIG - vor dem Home Collection Studio auf der Hausmesse.

◀ links: Das neue Modell zeigt sich in modernem Gewand: Verschiedene Rottöne des Q2 OCEANS kleiden das modulare Konzept modern und 'eye catching'.



ARCO
GESUND SITZEN

◀ ARCO zeigt zwei Q2 Unis in vielen Farben – auffällig kombiniert mit großgemusterten Rohleder Stoffen auf kubischen Poufs. Der oberfränkische Polstermöbel inszeniert seine Garnituren emotional mit Kissen der Rohleder Home Collection.

▶ Lichtdurchflutet und mit viel Liebe zum Detail dekoriert, zeigt sich die Messe der Firma DIETSCH, welche seit einem Jahr stolzer Q2 Partner ist. Die durchweg positiven Entwicklungen stimmen optimistisch für eine Zukunft mit den Rohleder Markenstoffen. Als besonderes Steckenpferd entwickelt der Thüringer Polstermöbel unter anderem leicht zerleg- und transportierbare Sofas – ein absolut zukunftsträchtiges Thema in Zeiten, in denen Wohnraum preisintensiv und knapp wird und Verbraucher öfter die eigenen vier Wände wechseln.

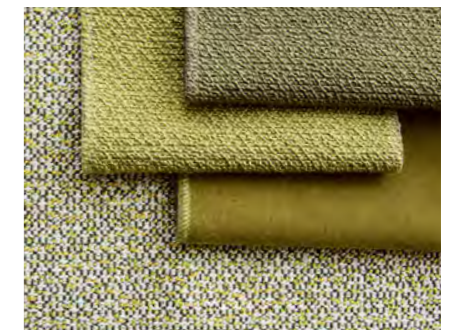


DIETSCH
Polstermöbel zum Wohlfühlen



◀ Was für ein Entree in der Ausstellung bei Toppolstermöbel KOINOR, der mit seiner Hausmesse beweist: Color is the new black! Viele edle und spannende Stoff- / Lederkombinationen bestätigen die hohe Design- und Trendkompetenz von KOINOR. Sowohl im Living-, als auch im Diningsegment machten die Q2 Stoffe aus der Kollektion STUDIOLINE eine gute Figur, welche 2019 erfolgreich im Handel eingeführt wurde.

KOINOR



TAU FKIRCHEN – Üppige, florale Bouquets, die sich auf Tischen und Wänden zeigen, glanzvolle Accessoires und Leuchten, moderne Modelle mit raffinierten Funktionen, die sowohl zum Sitzen, als auch zum Liegen einladen... Die umgestaltete Ausstellung zeigt sich modern und zeitgemäß – genau wie viele neue Modelle des Polstermöbelriesen.

Ein Trend, der sich überall abzeichnet: Die Sofas werden insgesamt loungiger, die Polsterflächen größer und sind somit perfekt geeignet für strukturierte Stoffe im italienischen Look. Ganz besonders schön kleidet auch der neu vorgestellte Q2 OASIS die Garnituren von HIMOLLA – teilweise mit leichter Zweifarbigkeit, immer aber mit grober Struktur – in aufmerksamkeitsregendem Look und unglaublich handschmeichelnder Haptik.

Zum Bestseller entwickelt sich mittlerweile der Uni Q2 FASHION - ebenso in modern-italienischem Look und leicht strukturiert.

himolla
Polster für Menschen

▲ oben: Plaid SMOKE räkelt sich zusammen mit Kissen Q2 ROAD auf einer mit Q2 OASIS bezogenen Couch.

▶ rechts: Modell 4905 von Himolla in Rosé, bezogen mit Q2 FASHION, der zum Bestseller avanciert.



Foto: Himolla



POP-UP FLÄCHE BEI OBERPOLLINGER

Traditionshaus zeigt Rohleder Produkte auf einer Sonderfläche



OBERPOLLINGER

MÜNCHEN Als eines der bekanntesten Warenhäuser Deutschlands ist OBERPOLLINGER in der Neuhauser Straße in München die erste Adresse, wenn es um Produkte im Premiumsegment geht. Das größte Warenhaus Süddeutschlands zeigte im Herbst erstmalig auf 70 Quadratmetern eine Pop-Up Fläche mit Kissen und Plaids der Rohleder Home Collection sowie der Art Collection by Olaf Hajek.



ROHLEDER HOME COLLECTION

by Edward van Vliet

„Einzigartige textile Statements aus der Hand des führenden internationalen Designers Edward van Vliet – in Szene gesetzt durch die renommierte Weberei Rohleder.“

www.rohleder-home-collection.com



TRENDUPDATE

TRENDTHEMA VELOURS FÜR MÖBEL UND MODE



ANNE
GELPKE

Chefredakteurin
DECO HOME

Anne Gelpke

"Ich finde Velours am schönsten als Akzent in Form von Kissen – besonders mit einem Keder in einer anderen Farbe."

Mondän, weich und farbig – diese drei Schlagworte kommen Anne Gelpke – Chefredakteurin der DECO HOME – sofort in den Sinn, wenn sie an Velours denkt. Dass Velours das Trendthema schlechthin ist, kann man schon seit einigen Jahren immer wieder in verschiedensten Kollektionen erkennen. Nicht nur die aufwändige Webtechnik macht ihn für die Textilliebhaberin so besonders, sondern auch die Zusammensetzung und die Dichte des Flors. Erst dadurch bekommt das Trendmaterial seine Wirkung. Auch in Form von Flock-Tapeten war Velours in London überall zu sehen – „Als würde sich der Velours-Trend an der Wand fortsetzen“. Auch in ihrem Zuhause lassen sich einige Schmuckstücke aus Velours finden – Vorhänge, ein Sessel und ganz viele Kissen, die den Gesamtlook abrunden und das gewisse Etwas in die eigenen vier Wände bringen. Die modebewusste Chefredakteurin der DECO HOME findet außerdem, dass Cordvelours auch in der Modewelt eine große Rolle spielt. Schon letzten Winter begann der Cord-Trend und ist in diesem Herbst noch viel mehr zu sehen. Auch sie ist bereits stolze Besitzerin einer Latzhose aus Cord. Doch Velours wirkt nicht nur alleine und ist für sich selbst ein absoluter Eye-Catcher. Oft macht es die Kombination mit anderen Materialien zu etwas ganz Besonderem.

► Im September war vor allem bedruckter Velours in London ein Riesenthema.



► Auch in Kombination mit goldenen Accessoires ist Velours ein echter Hingucker.



► ANNE GELPKE findet, die Wandelbarkeit des Velours macht ihn zu dem, was er ist. Ihre Favoriten Toffee und Breeze von Charmelle Cloud lassen sich durch ihre sandigen, dezenteren Farben optimal mit anderen Materialien wie Holz kombinieren. Dunklere Töne wie Rot oder Dunkelblau harmonisieren ideal mit Marmor.

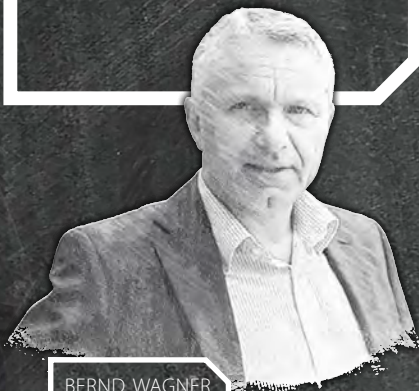


N° 8

Textil

SPEZIAL

Die Kolumne unseres
Textilexperten Herrn
Bernd Wagner.



BERND WAGNER
Quality Manager

PILLINGVERHALTEN VON MÖBELSTOFFEN

Beim Gebrauch textiler Oberflächen kommt es unter Umständen zur Herausarbeitung von Fasern. Diese verknäulen sich anschließend auf der Oberfläche des Textils zu Knötchen (sogenannten „Pills“). Diese Oberflächenveränderung wird Pilling genannt.

Wie stark der Pilling-Effekt auftritt, hängt von den Fasereigenschaften, dem Garn und der Gewebestruktur ab. Je zugfester (also reißfester) die Fasern sind, umso stärker kann ein dauerhaftes Pilling entstehen. Bei weniger zugfestem Fasermaterial können die Pills durch mechanisches Abscheuern im Gebrauch wieder entfernt werden.

Pillingbildung tritt ausschließlich bei Flachgeweben auf, vollflächige Chenilleartikel und Velours sind hingegen pillingresistent. Um das Pillingverhalten zu minimieren, sollten bei der Produktion langfasriges Material, hochgedrehte Garne und gut abgebundene Gewebestrukturen verwendet werden. Das Entfernen von Pilling ist mittels eines handelsüblichen Fusselrasierers möglich (siehe Abbildung). Der Bezug nimmt dadurch keinen Schaden.

FREMD- UND EIGENPILLING:

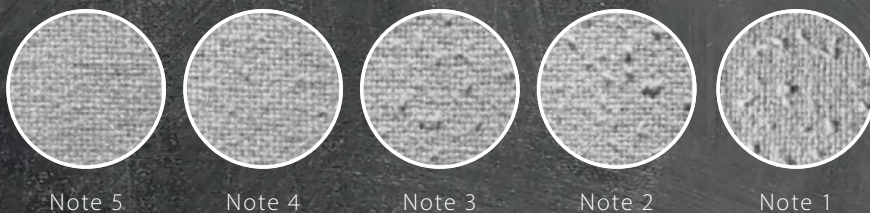
Man unterscheidet zwischen Fremd- und Eigenpilling. Bei Eigenpilling bilden sich die Pills aus den Fasern des Bezugstoffes selbst, indessen haften sich bei Fremd-pilling gelöste Fasern von anderen Textilien, z. B. Decken, Kissen, Bekleidungstextilien usw. an die Fasern des Bezuges. Diese Fremdfasern verknöten sich mit sogenannten Ankerfasern (einzeln abstehende Fasern des Möbelbezugsstoffes) zu den spürbaren Pills. Optisch differenziert man Eigen- und Fremd-pilling durch die Farbe der Pills. Beim Fremd-pilling haben die Pills meist eine andere Farbe als der Bezugstoff. Fremd-pilling ist kein Reklamationsgrund und kann nicht als Mangel des Bezugstoffes angesehen werden.

TERMINE HITEX®-ACADEMY 2020

16. – 17. März	21. – 21. Juli
11. – 12. Mai	12. – 13. Oktober
22. – 23. Juni	09. – 10. November

Weitere Infos zum Thema textile Schulung erhalten Sie von Bastian Meyer (bmeyer@rohleder.com).

BEWERTUNGSSKALA:



Note 5

Note 4

Note 3

Note 2

Note 1

PRÜFUNG DER PILLINGBILDUNG:

▲ Die Prüfung der Pillingbildung (nur Eigenpilling) erfolgt durch das Martindalegerät. Dieses Gerät simuliert die Abnutzung eines Stoffes durch Belastung und Bewegung der Stoffprobe auf einem Wollscheuergewebe. Der Pillingwert wird nach DIN EN ISO 12945-2 beurteilt. Hierbei gilt: Note 1 = sehr starke Pillingbildung (die Pills bedecken die gesamte Messprobenoberfläche), Note 5 = bester Wert (keine Veränderung gegenüber der Originalware). Unsere qualitätssicheren Q2 Stoffe werden mit Note 4 bewertet.



Haben Sie Anregungen oder Wünsche? Ob Kritik oder besser natürlich Lob – wir freuen uns auf Ihr Feedback zum Rohleder Magazine!
Herausgeber: Rohleder Möbelstoffweberei // Hofer Straße 25 // 95176 Konradsreuth // magazine@rohleder.com // www.rohleder.com